

**Muros**

Dimensões  
(mm)

Peso aproximado  
(kg/uni)

Unidades / Palete

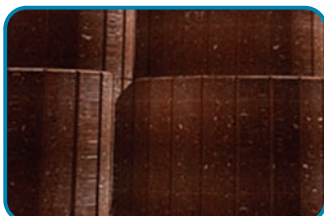
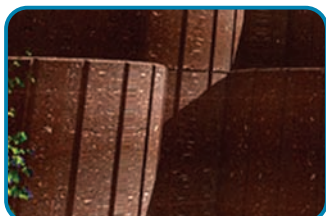
**Floreiras - Revestimento de Taludes**



300x500

50

12



**Muralha ZIPPO - Muros de Suporte**



altura 130

45

36

Sistema de Muralha ZIPPO com possibilidade de utilizar apenas meias peças