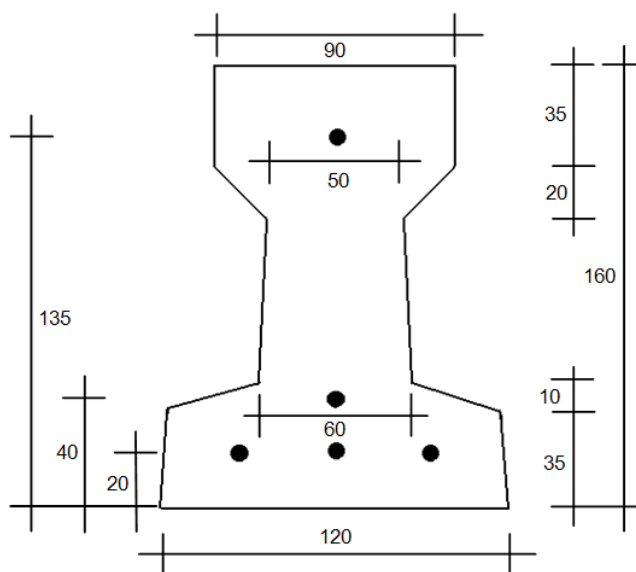


**VIGAS I**

**CARACTERÍSTICAS DAS VIGOTAS**

DIMENSÕES DA SECÇÃO (mm)									ARMADURA		
Altura Total	Largura da Base	Largura do Topo	Esp. do Banzo Inf.		Esp. do Banzo Sup.		Esp. da Alma		Níveis	N.º e dim. dos fios	Cota (mm)
			Ext.	Int.	Ext.	Int.	Topo	Base			
160	120	90	35	45	35	55	50	60	Superior Médio Inferior	1 Ø 4 1 Ø 5 3 Ø 5	135 40 20
<b>Peso Aproximado (kg)</b>									32		
<b>Tensão de Rotura Média do Betão aos 28 dias (MPa)</b>									≥ 20		

**SOBRECARGAS**

		Sobrecargas			
		L (m)	Ripas 1,00 m	Ripas 1,20 m	Ripas 1,50 m
<b>VIGA I</b>	2,00		< 5,3 kN L máx = 5,00 m	< 5,5 kN L máx = 4,10 m	< 6,5 kN L máx = 4,10 m
	3,00				
	4,00				
	4,10				
	5,00		<b>APOIO A MEIO VÃO</b>		
	6,00				
	7,00				

**Nota** – Valores para Telha Marselha com as seguintes características: Comprimento=443mm; Largura=257mm; Comprimento Útil=385mm; Largura Útil=220mm; Peso Aproximado 3500g.